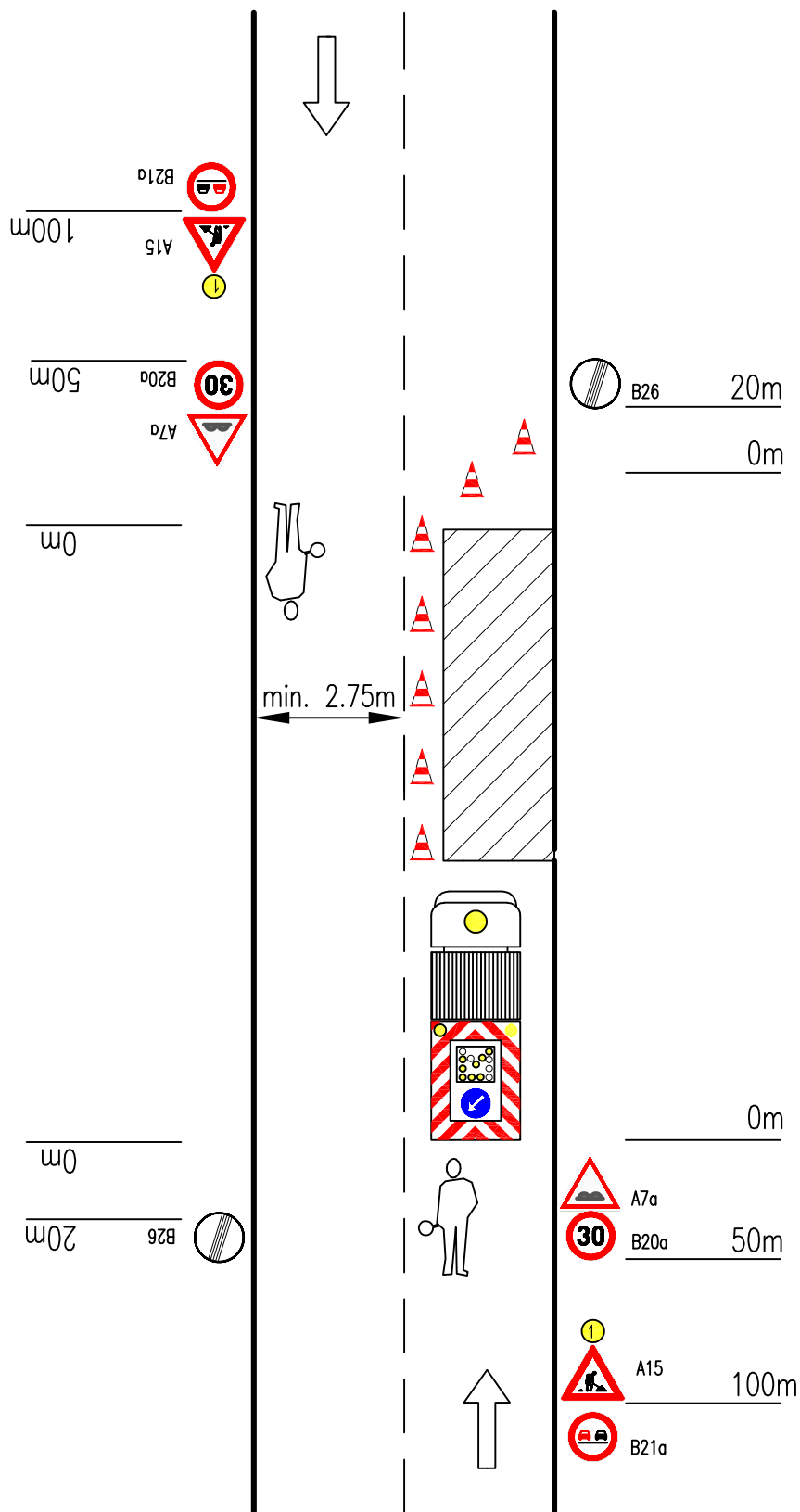


## DOPRAVNĚ INŽENÝRSKÁ OPATŘENÍ

DOČASNÉ DOPRAVNÍ ZNAČENÍ PŘI PROVÁDĚNÍ PRACÍ V INTRAVILÁNU

Uzavírka jednoho jízdního pruhu – řízení dopravy poučenými pracovníky

II/605 – SO 103 – Benešovice – průtah



Výstražné světlo typu 1  
nebo značka na fluorescenčním  
podkladu

Příčná uzávěra kuželi  
náběhový úhel 1:3  
odstup max. 6m

Podélná uzávěra oboustrannými  
směrovými deskami, nebo kuželi

Pracovní vozidlo s pojízdnou  
uzavírkovou tabulí typu II

Výstražné světlo typu 1  
nebo značka na fluorescenčním  
podkladu